

COVID19 KONTAKTKUTATÁS ADATAINAK TÁROLÁSÁNAK KÉRDÉSEI A FELHŐBEN

Németh Attila Óbudai Egyetem

FELHŐ TECHNOLÓGIÁVAL KAPCSOLATOS BIZALOM KÉRDÉSE

MILYEN GYAKORLAT ALAKULT KI A KONTAKTUSOKAT SZÁMON TARTÓ
ADATOK FELHŐBEN TÁROLÁSÁVAL KAPCSOLATBAN A VILÁGBAN ?

ADATTÁROLÁS MÓDJA

CENTRALIZÁLT

DECENTRALIZÁLT

KONTAKTKUTATÁS COVID 19

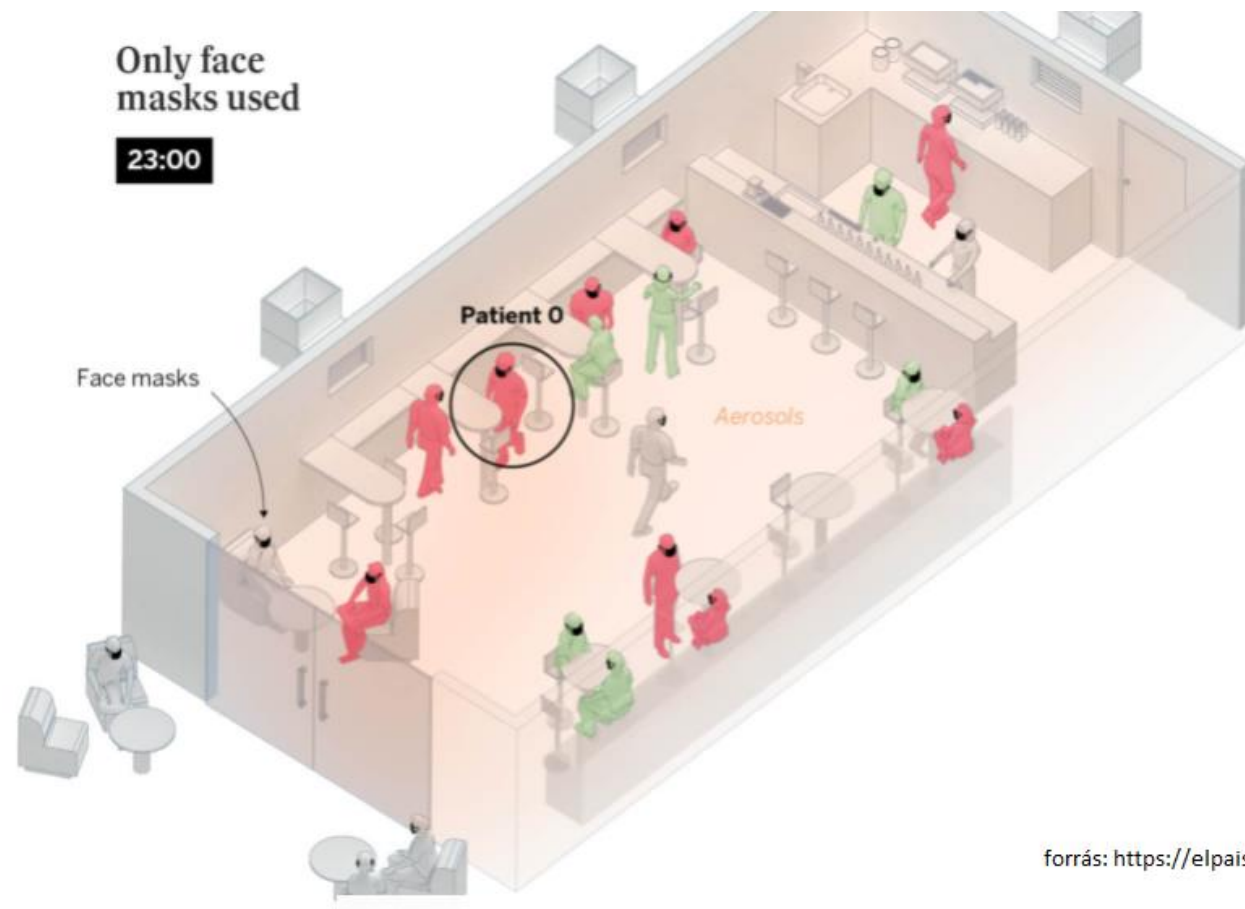
FERTŐZÉS LASSÍTÁSÁNAK HATÁSOS
MÓDJA A KONTAKTKUTATÁS

SZEMÉLYEK AZONOSÍTÁSA AKI:

- 2 MÉTEREN BELÜL
- 15 PERCNÉL TÖBB IDŐT TÖLT
EGYÜTT

ÉRTESÍTÉS BIZTOSÍTÁSA

AUTOMATIZÁLÁS



CENTRALIZÁLT ADATTÁROLÁS

A FELTÉTELEKNEK MEGFELELŐ
KONTAKTUSOK ADATAIT EL KELL
TÁROLNI

ÖSSZEGYÚJTI A KÖZELI TELEFONOK
EGYEDI AZONOSÍTÓJÁT

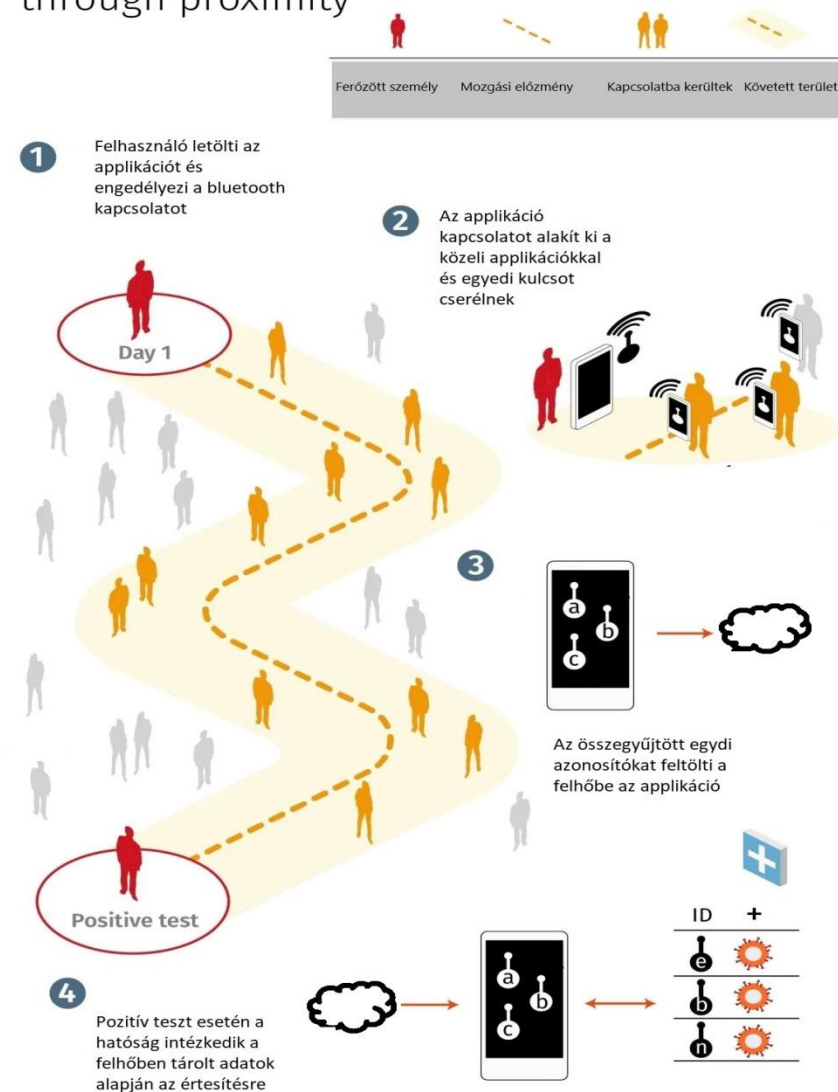
AZ ADATOK FELTÖLTÉSRE KERÜLNEK A
SZERVERRE

POZITÍV EREDMÉNY ESETÉN A
HATÓSÁG KEZDEMÉNYEZÉSÉRE
ÉRTESÍTÉS KÜLDÉSE

SZERVEREN AZ IGAZOLT ESETHEZ
TARTOZÓ AZONOSÍTÓKAT KERESI ÉS
JELZÉST AD APPLIKÁCIÓN KERESZTÜL

Bluetooth contact tracing

Monitoring app user contacts
through proximity



DECENTRALIZÁLT ADATTÁROLÁS

A FELTÉTELEKNEK MEGFELELŐ
KONTAKTUSOK ADATAIT EL KELL
TÁROLNI

ÖSSZEGYÚJTI A KÖZELI TELEFONOK
EGYEDI AZONOSÍTÓJÁT

AZ ADATOK A KÉSZÜLÉKEN KERÜLNEK
TÁROLÁSRA

POZITÍV EREDMÉNY ESETÉN A
FELHASZNÁLÓI KEZDEMÉNYEZÉSÉRE A
KAPCSOOLATBA KERÜLT AZONOSÍTÓK
FELTÖLTÉSRE KERÜLNEK SZERVERRE

AZ APPLIKÁCIÓK AZ IGAZOLT
ESETEKHEZ TARTOZÓ AZONOSÍTÓKAT
LETÖLTI A SZERVERRŐL ÉS KERESI A
SAJÁT AZONOSÍTÓJÁT

SAJÁT AZONOSÍTÓ TALÁLAT ESETÉN
JELZI A KONTAKTUST

Kontaktkutató alkalmazás működése



„A” és „B” találkozik az applikáció bluetooth
kapcsolaton privát kulcsot cserél



Igazoltan fertőzötté válik „A”, és ezt jelzi az applikáción, és a
készüléken tárolt publikus kulcsok a szerverre feltöltésre kerülnek



„B” applikációja rendszeresen leölti az szerverről a fertőzöttek („A”)
által feltöltött adatbázist és ellenőrzi benne van-e a saját („B”)
publikus kulcsa, ha igen jelzést ad fertőzés kockázatáról

KEZELT ADATOK KÖRE

- FELHASZNÁLÓ REGISZTRÁCIÓS ADATAI
 - TELEFONSZÁM
 - EGÉSZSÉGÜGYI AZONOSÍTÓ (CENTRALIZÁLT ESETBEN)
- SAJÁT EGYEDI APPLIKÁCIÓ AZONOSÍTÓJA
- MÁSIK APPLIKÁCIÓ EGYEDI AZONOSÍTÓJA
- ADATRÖGZÍTÉS IDŐBÉLYEGE

TÁROLT ADATOK KÖRE

FELHŐBEN TÁROLT ADATOK

- FELHASZNÁLÓ REGISZTRÁCIÓS ADATAI
 - TELEFONSZÁM
 - EGÉSZSÉGÜGYI ID
- SAJÁT EGYEDI APPLIKÁCIÓ AZONOSÍTÓJA
- PARTNER APPLIKÁCIÓ EGYEDI AZONOSÍTÓJA
- ADATRÖGZÍTÉS IDŐBÉLYEGE

KÉSZÜLÉKEN TÁROLT ADATOK

- FELHASZNÁLÓ REGISZTRÁCIÓS ADATAI
 - TELEFONSZÁM
- SAJÁT EGYEDI APPLIKÁCIÓ AZONOSÍTÓJA
- PARTNER APPLIKÁCIÓ EGYEDI AZONOSÍTÓJA
- ADATRÖGZÍTÉS IDŐBÉLYEGE

CENTRALIZÁLT ADATTÁROLÁST VÉGZŐ ORSZÁGOK

Ország	Alkalmazás neve
Ausztrália	COVIDSafe
Csehország	eRouska
Franciaország	StopCovid
India	Aarogya Setu
Mexikó	CovidRadar
Norvégia	Smittestopp
Szingapúr	Trace Together
Törökország	Hayat Eve Siğar
Egyesült Királyság	NHS COVID-19 App

DECENTRALIZÁLT ADATTÁROLÁST VÉGZŐ ORSZÁGOK

Ország	Alkalmazás neve
Ausztria	Stopp Corona
Bulgária	Virusafe
Észtország	Estonia's App
Finnország	Ketju
Németország	Germany's App
Írország	HSE Covid-19 App
Izrael	HaMagen
Olaszország	Immuni
Malajzia	MyTrace
Magyarország	Vírus Radar
Észak-Macedónia	StopKorona
Lengyelország	ProteGO
Svájc	Swiss Contact Tracing App

ADATTÁROLÁSSAL KAPCSOLATOS DÖNTÉST BEFOLYÁSOLÓ KÖRÜLMÉNYEK

KÜLÖNLEGES JOGREND

EU ORSZÁGOK ESETÉBEN AZONOS GDPR ELVEK

SZINTE TELJESEN AZONOS ADATKÖRÖK

TÁRSADALMI KONSZENZUS A JÁRVÁNYHELYZET KEZELÉSÉNEK
FONTOSSÁGÁRÓL

FELHŐ TECHNOLÓGIÁVAL KAPCSOLATOS BIZALOM KÉRDÉSE

FELHŐ TECHNOLÓGIA HASZNÁLATA ELLEN HATÓ TÉNYEZŐK:

JOGVÉDŐ SZERVEZETEK TILTAKOZÁSA

TÁRSADALOM REAKCIÓJA

ADATVÉDELMI HATÓSÁGOK ÁLLÁSFOGLALÁSA

FELHŐ ADATTÁROLÁSSAL KAPCSOLATOS BIZALOM KÉRDÉSE

A TECHNOLOGIÁVAL KAPCSOLATOS BIZALMATLANSÁG EGYÉRTELMŰEN
MEGÁLLAPÍTHATÓ AZ ÉRZÉKENY ADATOK TEKINTETÉBEN MIKÖZBEN:

- ADATTÁROLÁS SZÜKSÉGESSÉGE ELFOGADOTT
- KÜLÖNLEGES JOGREND
- EU TAGÁLLAMOK ESETÉBEN HASONLÓ ADATVÉDELMI ELVEK
- AZONOS ADATOK ESETÉN ELTÉRŐ ADATVÉDELMI ÁLLÁSFOGLALÁS

KÖSZÖNÖM A FIGYELMET!