

PDU – Energiaelosztó egység



PDU – Energiaelosztó egység

Tartalomjegyzék – IT áramellátás

1 Energiaelosztás és védelem

2 PDU Portfólió – Áttekintés

3 PDU Konfigurálás

4 Műszaki adatok

5 Összegzés

Energiaelosztás és védelem

Áttekintés



(1) Fő Energiaelosztó

(2) UPS Rendszer

(3) Energiaelosztó Rack

(4) Rack – PDU-k

PDU – Energiaelosztó egység

Tartalomjegyzék – IT áramellátás

1 Energiaelosztás és védelem

2 PDU Portfólió – Áttekintés

3 PDU Konfigurálás


4 Műszaki adatok

5 Összegzés

PDU Portfólió

Áttekintés (1/4)

| | |
|--|--|
| Basic | Szimpla PDU |
| Metered | Fázisonkénti mérés |
| Metered Plus  | Kimenetenkénti mérés |
| Switched | Fázisonkénti mérés, kimenetenkénti kapcsolás |
| Managed | Mérés és kapcsolás kimenetenként |



utólag beilleszthető
RCM modul és
túlfeszültségvédő

19" PDU
vízszintes vagy
függőleges
alkalmazáshoz

PDU Portfólió

Áttekintés (2/4)

Moduláris rendszer, “egy cikkszám, egy ár”.

| | | |
|---|---|--|
| A vezérlőegység működés közben cserélhető | RCM Differential-current measurement | Kiterjesztett működési hőmérsékletartomány (up to 60° C) |
| 2 x Gigabit network port | OVP Túlfeszültségvédő, cserélhető | Lapos kismegszakítók (mcb opcionális) |



PDU Portfólió

Áttekintés (3/4)

TS IT / VX IT – Inetgráció: Zero-U-Space

| | | |
|-------------------------------------|--|---|
| Szerszám nélüli felszerelés – VX IT | Szerszám nélküli soroló adapter a második PDU-hoz | Csatlakoztasson akár 8 CMC szenzort (nem vezeték nélküli) |
| Kompatibilis TS IT-val | Rögzítőelem a hátulján a kábelcsatornára történő rögzítéshez | Hozzáférés vezérlés két fogantyún PDU-val |



DU Portfólió

Áttekintés (4/4)

Konfigurátor: PDU Kit

RICS
online PDU
konfigurátor

>90 variáció
megrendelésre:
4 hét a szállítás

>30 termék azonnali
készletről

Személyreszabott
funkciók a konfigurátor
segítségével a QS
bevonása nélkül

The screenshot shows the Rittal Configuration System interface. At the top, there is a progress bar with four steps: 1. Selection, 2. System accessories, 3. Your configuration, and 4. Order. Below this, a message says "Please select a PDU and its options." The interface includes several dropdown menus for configuration: Enclosure height (mm), Version, Phase, Phase current (A), and Connector arrangements. There is also an "Options (surcharge)" section. Below the configuration options is a "Selection" section with a search bar and a "Clear all filter" button. A table displays the available PDU options:

| Article number | Description | Version | Phase current [A] | Phases | Connector arrangements | Minimum enclosure height [mm] | Delivery time |
|--------------------------------|-------------|---------|-------------------|--------------|------------------------|-------------------------------|---------------|
| <input type="radio"/> 7979.102 | PDU basic | Basic | 16 | Single-phase | 6xC13 | Not relevant | 14 days |
| <input type="radio"/> 7979.103 | PDU basic | Basic | 16 | Single-phase | 4xCEE70 | Not relevant | 14 days |
| <input type="radio"/> 7979.104 | PDU basic | Basic | 32 | Single-phase | 4xC13 / 2xC19 | Not relevant | 14 days |

PDU – Energiaelosztó egység

Tartalomjegyzék – IT áramellátás

1 Energiaelosztás és védelem

2 PDU Portfólió – Áttekinés

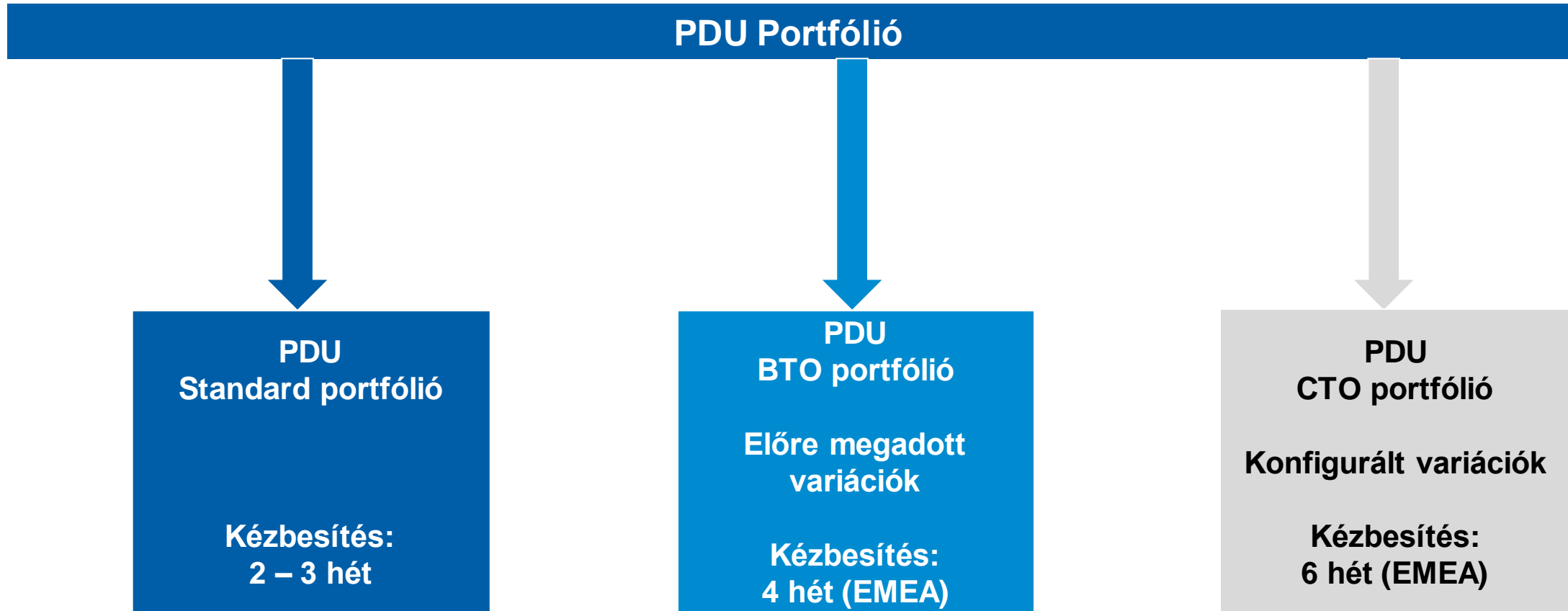
3 PDU Konfigurálás

4 Műszaki adatok

5 Összegzés

PDU Konfigurálás

Standard portfólió, rendelésre készítve, rendelésre konfigurálva



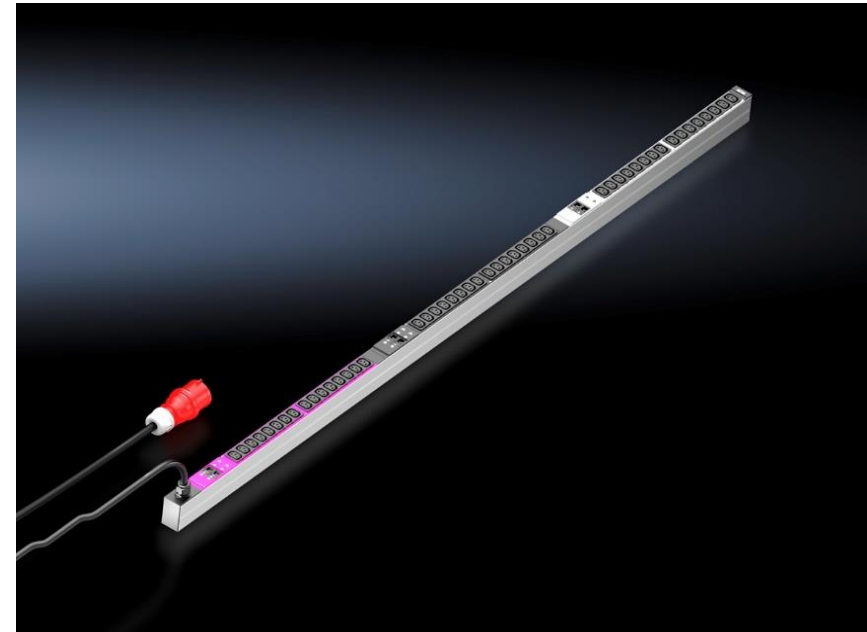
PDU Konfiguráció

Standard portfólió

PDU standard portfólió, készletről szállítás

PDU variáció (>30 PDU típus, “populáris”):

- A nemzetközi standard variációk készletről rendelhetők
- Minden IEC C13, C19, UK és dugalj csatlakozó rendelkezik földeléssel (CEE 7/3)
- PDU 16A és 32A, akár 1 akár 3 fázisú kivitelben
- Elosztó teljesítmények 3,7 kW, 7,4 kW, 11 kW és 22 kW
- Előre definiált csatlakozó kombinációk, mindegyik azonos minden változatnál
- PDU basic, metered, metered plus, switched, managed
- IEC C20 vagy CEE csatlakozóval
- 3 méteres csatlakozókábellel



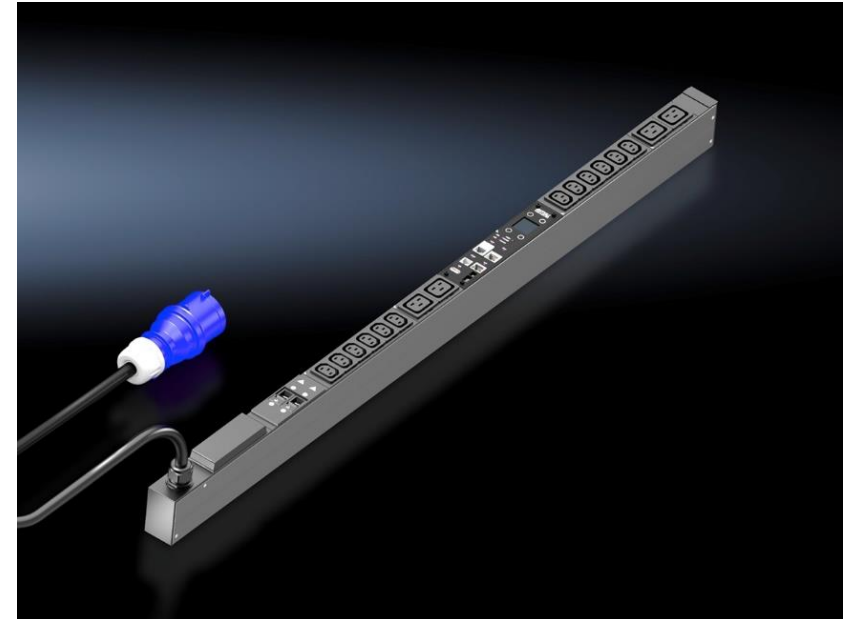
PDU Configuration

BTO Portfólió

PDU – Előre konfigurált megoldások (BTO) kézbesítés akár 4 héten belül (EMEA)

Több funkció minden PDU variánshoz:

- Előre meghatározott verziók a szabványos PDU konfigurációkból
- >90 további PDU cikk
- Rögzített cikkszámok a katalógusban és az internetes megjelenítésben, akár Standard PDU sorozatnál
- All PDU versions available, széles választék PDU-k tekintetében
- Rövid szállítási határidő (4 héten belül)



PDU Configuration

CTO Portfólió

PDU – egyedi konfiguráció (CTO) kézbesítés akár 6 héten belül (EMEA)

- Előre definiált PDU házhosszak a szekrényportfólióhoz igazítva, azonban ügyfélspecifikus kiegészítő funkciókkal
- 19"-es változatok, valamint függőleges PDU-k 2095 mm hosszúságig
- Halogénmentes PDU változatok
- Különböző PDU burkolat színek az A és B áramkörök jelölésére
- Csatlakozókábel hossza és csatlakozója
- Beépített túlfeszültségvédő
- **Differential-current measurement for residual current monitoring**
- Akár három különböző aljzattípus minden PDU fázishoz
- **Residual-current circuit-breaker**
- Miniatűr megszakítók (MCB) kombinált termikus és mágneses kioldással (32 A PDU-k)
- Különböző biztosítékjellemzők választhatók



PDU Konfiguráció

RiCS – Rittal Configuration System (1/4)

PDU Konfigurátor – Jellemzők & Opciók

1 Selection 2 System accessories 3 Your configuration 4 Order

„Kérjük, válasszon egy PDU-t és annak specifikációit“:

- Válasszon **funkciókat**
- Válasszon **opciókat** (felár)
- Választott termék megjelenítése

Kérjük, vegye figyelembe: minél részletesebbek a „Funkciók” és az „Opciók”, annál könnyebben kezelhető a termékek kiválasztása.

Please select a PDU and its options.

Features

| | | |
|-------------------------|-----------|-----------|
| Enclosure height [mm] ⓘ | Version ⓘ | Phase ⓘ |
| 800 | Undefined | Undefined |

Connector arrangements

| |
|-----------|
| 10xCEE7/3 |
|-----------|

Options (surcharge)

| | | |
|--------------------------------------|------------------------------------|------------------------|
| Connector ⓘ | Cross section [mm ²] ⓘ | Length of infeed [m] ⓘ |
| CEE plug EN 60309 16A/1P/6h (series) | 2.5 (series) | 3.0 (series) |
| Display position ⓘ | Profile colour ⓘ | |
| Without (series) | Black (RAL 9005) (series) | |

PDU Konfiguráció

RiCS – Rittal Configuration System (2/4)

PDU Konfigurátor – „Rendszer kiegészítők“

1 Selection 2 System accessories 3 Your configuration 4 Order

„Kérjük válasszon kiegészítőket“:

például:

- Csatlakozófedél; az egyes fázisok véletlen túlterhelésének elkerülése érdekében
- Csatlakozó zárok; annak elkerülése érdekében, hogy az IEC 60 320 C14 és/vagy C20 csatlakozók akaratlanul ki legyenek húzva...

Please select your accessories.

Next

PDU accessory reset

Slot cover for C19 slots (unit)

The slot cover can be used to seal open IEC 60 320 C19 slots that are not in use. This can help a tool (or a slotted screwdriver). Please enter only the covers that are required for each PDU. Please

1

Add

Connector lock for C14 and C20 connectors (unit)

This universal lock can be used to prevent IEC 60 320 C14 and/or C20 connectors from being in a secure plug connection can be maintained for most commercially available connection cables, re required are adapted to the number of PDUs ordered on the order page.

1

Add

PDU Konfiguráció

RiCS – Rittal Configuration System (3/4)

PDU Konfigurátor – „Az Ön konfigurációja“

1 Selection 2 System accessories 3 Your configuration 4 Order

„A konfigurációjának összefoglalása“:

- PDU típus, beleértve elérhetőség
- PDU kiegészítők
- PDU ID és leírása

Summary of your configuration.

| PDU | | | | | |
|--------|----------|------------|-------------|------------------------------------|--|
| Status | Position | Basis type | Description | PDU ID | |
| | 1 | 7979.814 | PDU basicUK | 2AADBC1DFDFXE0000XE16B04X00X00X00H | |

| PDU Accessories | | | | | |
|-----------------|----------|--------------|---|----------|--------|
| Status | Position | Model number | Description | Quantity | Unit |
| | 2 | 7955.015 | Slot cover for C13 and C19 slots | 1 | Pc(s.) |
| | 3 | 7955.020 | Connector lock for C14 and C20 connectors | 1 | Pc(s.) |

| PDU ID description | | |
|--------------------|----------------|--------|
| Description | Selected value | PDU ID |
| PDU ID version | 2 | 2 |
| Version | Basic | A |
| Phases | Single-phase | A |
| Voltage [V] | 220-240 | D |
| Frequency [Hz] | 50 | B |

PDU Konfiguráció

RiCS – Rittal Configuration System (4/4)

PDU Konfigurátor – „Rendelés“

1 Selection 2 System accessories 3 Your configuration 4 Order

„Kérjük adja meg a rendelési mennyiséget“:

- Adja meg a PDU-k mennyiségét
- A PDU kiegészítők automatikusan igazodnak az egység számához
- Gomb: Kérjen ajánlatot
- Adatok megadása és küldés

Please enter the order quantity.

| Quantity | Description |
|--------------------------------|-------------|
| <input type="text" value="1"/> | PDU basicUK |

PDU

| Position | Basis type | Description | Quantity | Unit |
|----------|------------|-------------|----------|--------|
| 1 | 7979.814 | PDU basicUK | 1 | Pc(s.) |

PDU Accessories

| Position ▼ | Model number ▼ | Description ▼ |
|------------|----------------|---|
| 2 | 7955.015 | Slot cover for C13 and C19 slots |
| 3 | 7955.020 | Connector lock for C14 and C20 connectors |

PDU ID description

| Description ▼ | Selected value ▼ |
|----------------|------------------|
| PDU ID version | 2 |
| Version | Basic |
| Phases | Single-phase |
| Voltage [V] | 220-240 |
| Frequency [Hz] | 50 |

PDU – Energiaelosztó egység

Tartalomjegyzék – IT áramellátás

1 Energiaelosztás és védelem

2 PDU Portfólió – Áttekintés

3 PDU Konfigurálás

4 Műszaki adatok

5 Összegzés

Műszaki adatok

PDU beépítés (1/2)

- Kompakt PDU ház CSAK 44 mm (1 U) széles és 70 mm mély, hossza az aljzatok számától függ
- Az alpméret az összes függőleges PDU-ra vonatkozik minden funkciótypusban (basic, metered stb.)
- Szerelési tartozékok a szerszám nélküli beszereléshez:
 - ▶ VX IT Rack “Standard” és TS IT (2 mm profilvastagságú 19”-os sínek)
 - ▶ VX IT Rack “Dynamic” (2.5 mm profilvastagságú 19”-os sínek)
- Gombrogzítás az ipari szabványoknak megfelelően a Rittal VX IT kábelcsatornára, valamint a versenytársak állványába történő felszereléshez
- Szerelőadapter a VX IT szekrénykeretre történő rögzítéshez, soroláshoz is
- Soroló adapter egy második PDU oldalsó sorba helyezéséhez 19"-os (800 mm széles rack-en)



Műszaki adatok

PDU beépítés (2/2)

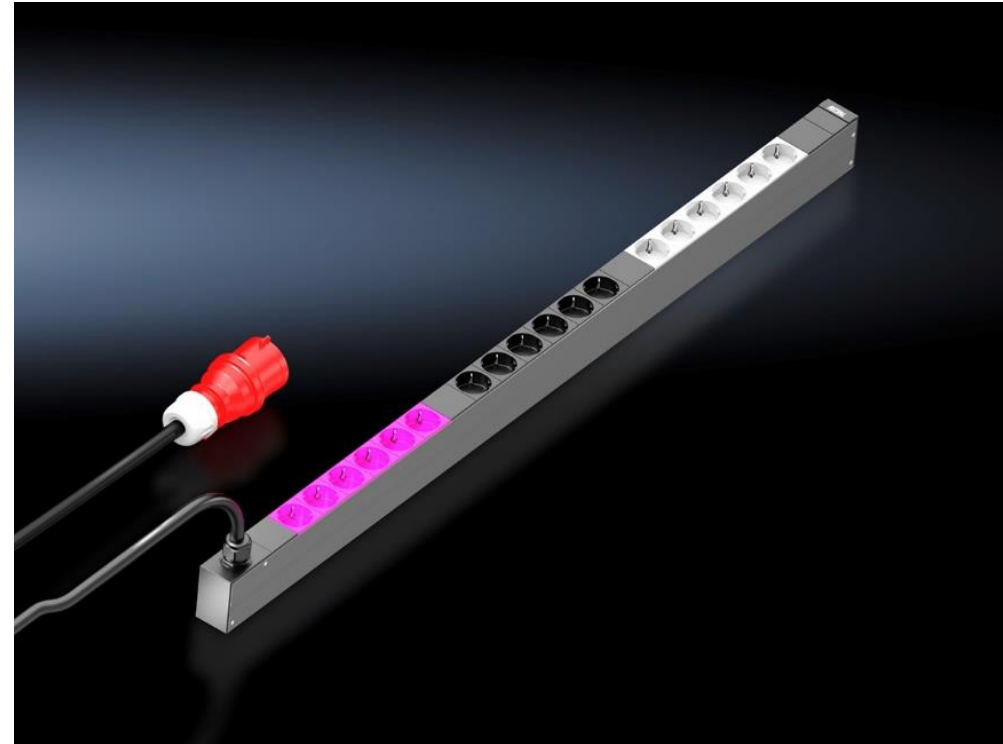
- A TE 8000-hez egy opcionálisan megrendelhető 7000.688 rögzítő adapter szükséges
- Vízszintes PDU 19"-os közvetlen rögzítéshez bármely 19"-os rack- vagy fali szekrényben
- Ideális osztott rackben való elhelyezéshez
- A 90 fokkal elforgatható támasztékok lehetővé teszik a VX IT keret függőleges profiljára történő felszerelést is (19" PDU-ra vonatkozik)
- Ház 1 U változatban
- Dugaszreteszelés IEC C14 és C20 csatlakozókhoz (egy tesztminta minden PDU-hoz)
- Rendelhető csomag: 7979.020 20 darab termékkel
- V-Lock Kihúzás elleni védelemmel kompatibilis kimenetek



Műszaki adatok

PDU “basic” jellemzők

- Tisztán passzív PDU az energiaelosztáshoz
- Fázisjelölés Rittal power red / RAL 40035 (L1 fázis) vagy tiszta fehér / RAL 9010 (L3 fázis) színben
- A biztosítékok jelölése fehér vagy fekete nyilakkal/sarkokkal
- Számozott aljzatok
- Aljzatok földelő érintkezővel (CEE 7/3), integrálható
- Akár 3 különböző aljzattípus lehetséges PDU-nként vagy fázisonként!
- A PDU házába integrált lapos megszakítók (Carling típusú)
- Elérhető aljzattípusok: IEC C13 és C19, földelőérintkező, BS 1363 (UK)
- Opcionális: Beépített túlfeszültségvédelem cserélhető levezetőkkel és riasztóérintkezővel
- Opcionális: RC megszakító és a korábban ismert MCB kombinált termikus és elektromágneses kioldással

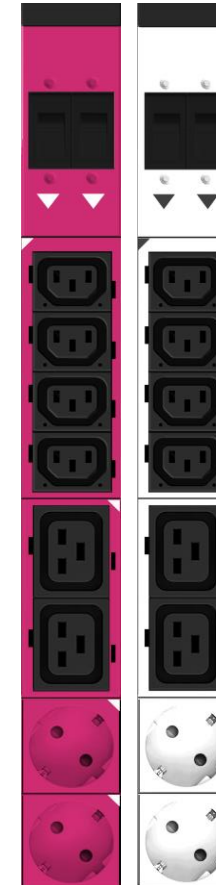


Műszaki adatok

PDU “metered” jellemzők

- Kompakt, intelligens PDU energiaelosztáshoz és energiaadatgyűjtéshez
- Ugyan az az elektromos felépítés és tervezés, mint a PDU Basic esetében
- Továbbá:
 - ▶ Átfogó energiamérési/felügyeleti funkciók
 - ▶ A feszültség, a fázisáram, a frekvencia, a nullavezető áram, az aktív / meddő / látszólagos teljesítmény, az aktív / látszólagos energia (teljesítmény vagy fázisonkénti energiafogyasztás), teljesítménytényező, csúcstényező (ÚJ: egyfázisú PDU-khoz) mérése, THDU/THDI* (ÚJ: 3 fázisú PDU-khoz), valamint üzemóra-számláló.
 - ▶ Ezen kívül az ügyfél által nullázható üzemidő és aktív energia mérő
 - ▶ Beállítható egyedi riasztási határértékek a feszültségre, áramra, aktív teljesítményre

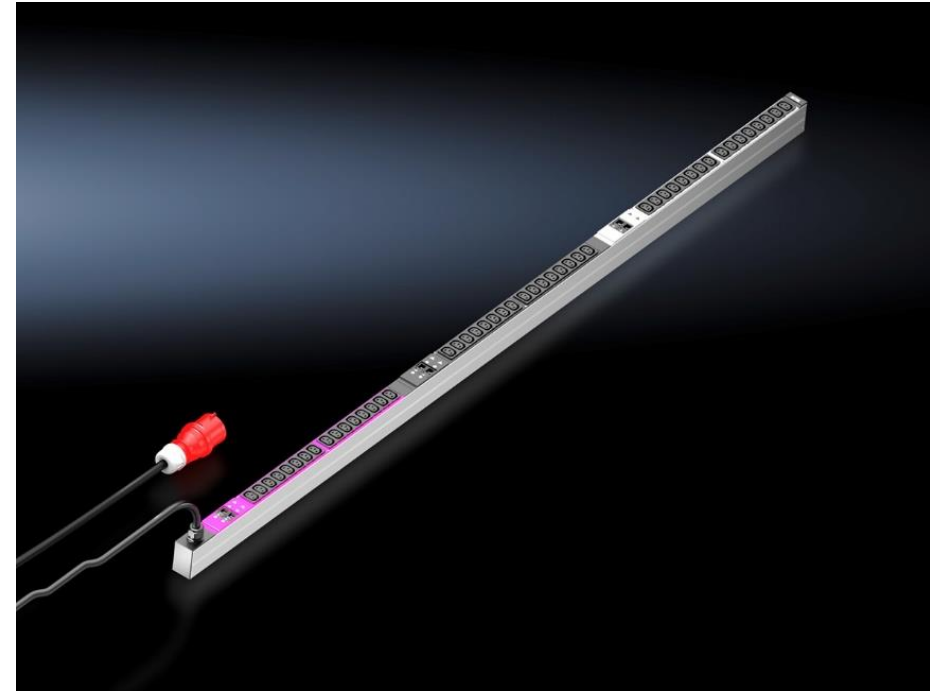
* THD: “Total Harmonic Distortion” a szinuszos feszültség és/vagy a váltakozó áram teljes harmonikus torzulása, amely nemlineáris („nem ohmikus”) fogyasztók áramellátó hálózatokban történő kiépítéséből adódik. Informatikai környezetben a szerver kapcsolóüzemű tápegységei okozzák.



Műszaki adatok

PDU “metered plus” jellemzők

- Kompakt, intelligens PDU az energiaelosztáshoz és az energiaadatok gyűjtéséhez minden kimeneti csatlakozóhoz
- Elektromos felépítés, jellemzők és kialakítás, mint a PDU basic/metered esetében
- Továbbá:
 - ▶ Mérés minden kimeneti csatlakozón
 - ▶ Az áramerősség mérése, az aktív / meddő / látszólagos teljesítmény, az aktív / látszólagos energia (energiafogyasztás), a teljesítménytényező, a csúcstényező
 - ▶ Beállítható egyedi riasztási határértékek áram- és aktív teljesítményre!



Műszaki adatok

PDU “switched” jellemzők

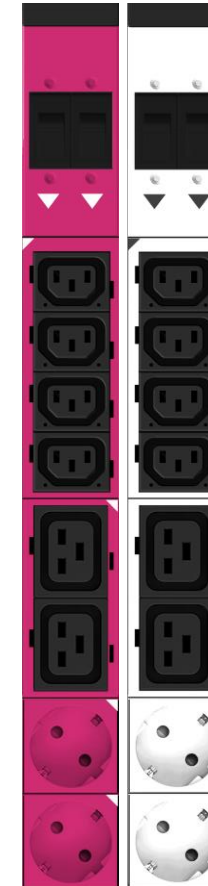
- Kompakt, intelligens PDU energiaelosztáshoz, energiaadatgyűjtéshez és energiagazdálkodáshoz
- Megegyező elektromos felépítés a PDU basic/metered kivittel
- Továbbá:
 - ▶ Átfogó energiagazdálkodás – kapcsolható kimeneti nyílások jelző LED-ekkel
 - ▶ Szekvenciális kapcsolás konfigurálható bekapcsolási viselkedéssel áramszünet után:
- All Off / All On / a kimenet utolsó állapota az áramkimaradás előtt (teljes áramkimaradás esetén vészhelyzeti tápellátás szükséges PoE-n keresztül)
- Az egyes slotok programozható bekapcsolási sorrendje
- A kimenetek idővezérelt kapcsolása
- Programozható bekapcsolási késleltetés (összes vagy egyedi csatlakozó)
- Együtt kapcsolható kimenetek csoportosítása
 - ▶ Az egyes kimenetek blokkolása a véletlen kapcsolás ellen



Műszaki adatok

PDU “managed” jellemzők

- Kompakt, intelligens PDU az energiaelosztáshoz, az energiaadatgyűjtéshez minden kimeneten, és az energiagazdálkodáshoz (kapcsolási funkció minden slothoz)
- Megegyező elektromos felépítés, jellemzők és kialakítás a PDU basic-vel
- Továbbá:
 - ▶ A „PDU metered plus” és „PDU switched” funkciók kombinációja
 - ▶ Minden kimeneti slot mérése – kapcsolás minden kimeneti sloton!
 - ▶ Az áramerősség, az aktív / meddő / látszólagos teljesítmény, az aktív / látszólagos energia (energiafogyasztás), a teljesítménytényező és a csúcstényező mérése
 - ▶ Beállítható egyedi riasztási határértékek áram- és aktív teljesítményre!
 - ▶ Átfogó energiagazdálkodás – kapcsolható kimeneti nyílások jelző LED-ekkel
 - ▶ Szekvenciális kapcsolás konfigurálható bekapcsolási viselkedéssel áramkimaradás után (teljes áramkimaradás esetén vészellátás szükséges PoE-n keresztül)
 - ▶ Az egyes slotok bekapcsolási sorrendje programozható
 - ▶ Programozható bekapcsolási késleltetés (összes vagy egyedi kimenet)



Műszaki adatok

PDU Vezérlő

Minden intelligens PDU vezérlő / interfész kártya (1/2)

- Hardver/szoftver hiba esetén a vezérlőegység működés közben cserélhető
- A PDU a rackben maradhat, és a szerverek ellátása biztosított marad
- Működés közben forgatható, így a nyomtatás leolvasható a telepítési helytől függően
- A helyzetérzékelő automatikusan korrigálja a kijelzést, és módosítja a környezetfüggő billentyű-hozzárendelést
- A CMC III-hoz hasonló átfogó interfészek és szoftverfunkciók
- Könnyen olvasható és hosszú élettartamú színes TFT kijelző, valamint 4 fóliagomb
- Csatlakozási lehetőségek akár 8 környezeti érzékelőhöz
- TS IT vagy VX IT kezelőrendszerek támogatása
- Külön előlap a vízszintes (19") PDU és az "RCM Inline Meter" számára
- Elemmel táplált valós idejű óra, mely által minden beállítás megmarad áramszünet esetén is
- Átfogó programozási funkciók, különösen a PDU switched-nél



Műszaki adatok

PDU Vezérlő

Controller / Interface board of all intelligent PDUs (2/2)

- 2x GbE (Gigabit Ethernet, RJ45) teljesen redundáns hálózati csatlakozáshoz
- A PDU managed-re és PDU switched-re igaz:
PDU vészhelyzeti ellátás Power-over-Ethernet által (PoE, for Ethernet Port A)
- Master-slave működés programozható (akár 3 slave PDU minden PDU masterhez)
 - ▶ Összefogó konfiguráció nagyszámú PDU-hoz USB pendrive-on vagy FTP-n keresztül lehetséges
- A CAN busz támogatja az összes CMC érzékelőt (a vezeték nélküli fogantyúkon kívül)
- A PDU támogatja a TS és VX IT kilincsrendszereket és az „Automatic Door Opening” (ADO)-t
- Soros interfész – RS232, LTE egységhez, soros konzolhoz (CLI), valamint szkriptezéshez USB-A interface for data logging and firmware updates
- ÚJ: Riasztási relé kimenet és digitális bemenet a BMS rendszer „Out of Band” riasztásához. Valamint a külső hibajelzések integrálása, pl. hűtőegységből
- Átfogó protokoll támogatás; IPv4/v6, SNMP v1, 2c, v3, OPC-UA, Modbus-TCP
- HTTPS/SSH, saját tanúsítványok feltöltése, SMNP (e-mail) és Syslog szerver



Műszaki adatok

Opcionális funkcióbővítmények (1/2)

Minden PDU-változathoz a variáns moduláris rendszeren révén

- Túlvezérlés-védelmi modul cserélhető túlvezérlés-levezetőkkel
- Integrált helytakarékosság a PDU profilban, a hibás levezetők cseréje üzem közben, megszakítás nélkül növeli a rendszer rendelkezésre állását
- Az intelligens PDU-k elektronikusan figyelik a túlvezérlés-védelmi modult, és jeleznek minden hibát, pl. e-mailben vagy SNMP-n keresztül
- A PDU basic esetében egy potenciálmentes riasztási reléérintkező (váltóérintkező) van biztosítva az állapotfigyeléshez külső BMS-megoldásokon keresztül
- 3-as típusú túlvezérlés-levezetők (korábban finombiztosíték), gyártó: CITELE
- Nagy teljesítményű varisztorok kombinációja termikus megszakítóval
- Az IEC 61643-11, EN 61643-11 és UL 1449 szabványoknak megfelelően



Megjegyzés: A nagy túlvezérlések általában kívülről hatnak az épület tápvezetékeire. Magas túlvezérlésszintek léphetnek fel például egy távoli villámcsapás következtében. Ahhoz, hogy a túlvezérlésvédelem hatékony legyen, a teljes „védelmi láncnak” egyeznie kell. Ebből a célból legalább egy 2-es típusú (közepes védelem) vagy egy 1+2 típusú kombi-levezetőt kell csatlakoztatni a PDU-t ellátó aelosztóhoz.

Műszaki adatok

Opcionális funkcióbővítmények (2/2)

Minden intelligens PDU-nál

- B típusú differenciálárammérés integrálása (AC/DC-érzékeny)
- A maradék áram mérése minden PDU-hoz vagy minden fázishoz vagy biztosítékhoz
- Pontosabb hibaelemzés, mint a központi differenciáláram méréssel lehetséges
- Mérés:
 - ▶ 1x, 2x, 3x, 6x mérési pontok az egyes PDU-k gyorsabb hibaelhárításához
 - ▶ Maximum 100 mA (AC) és 6 mA (DC) maradékáramnyerhető
 - ▶ Egyedi határértékek és/vagy offset értékek beállítása a rendelkezésre álló rendszerfüggő maradékáramokhoz
 - ▶ Riasztó határérték túllépés esetén
 - ▶ Alkalmazás, pl. túl nagy maradékáram esetén zárja le az informatikai racket, a nyitást csak szervizesek végezhetik, pl. villanyszerelő
 - ▶ Kibővített személyi védelem és az informatikai alkalmazások működési megbízhatósága



Műszaki adatok

PDU – Feljesztési lehetőségek

PDU basic vagy modular PDU (PSM) esetén

- **RCM Inline Meter (1 U 19" mérőrendszer)**
- Ideális meglévő telepítés korszerűsítéséhez
 - ▶ Nagyobb teljesítményű egyéni fogyasztók mérésére
 - ▶ Energiaadatok gyűjtése (feszültség, áram, frekvencia, aktív / meddő / látszólagos teljesítmény, valamint aktív / látszólagos energia, teljesítménytényező és THDu / THDi)
 - ▶ Differenciáláram mérés a rendszer szintjén
- **Túlfeszültség elleni védelem a tápellátáshoz**
 - ▶ Kompakt túlfeszültség-védelmi modulok a berendezés védelméhez (3. típus) riasztóérintkezővel. Univerzálisan alkalmazható. CEE dugós csatlakozóval
 - ▶ Magas rendelkezésre állás, a levezetők meghibásodás esetén az áramellátás megszakítása nélkül cserélhetők
 - ▶ Megfelel az IEC 61643-11 és az EN 61643-11 szabványoknak
 - ▶ Optikai állapotfigyelés közvetlenül a levezetőnél



PDU – Energiaelosztó egység

Tartalomjegyzék – IT áramellátás

1 Energiaelosztás és védelem

2 PDU Portfólió – Áttekintés

3 PDU Konfiguráció

4 Műszaki adatok

5 Összegzés

Összegzés

USP-k (1/2)

- Új PDU-portfólió alap kivitelben, „rendelésre épített” és konfigurálható (CTO = „rendelésre konfigurálás”)
- Több mint 90 PDU cikk max. szállítási időn belül. 4 hét
- Szerszám nélküli telepítés VX IT-hoz (és TS IT-hoz)
- Új konfigurálható funkciók, mint például a differenciáláram mérés és a túlfeszültségvédelem
- Új aljzattípusok és online PDU konfigurátor „rendelésre konfigurálva”
- Kompakt PDU kialakítás, amely tökéletesen illeszkedik a TS IT Zero-U területéhez és az új VX IT Rackhez
- Teljesen redundáns Gigabit hálózati interfész, akár 16 PDU kaszkádolására is



Összegzés

USP-k (2/2)

- Integrált CMC funkciók, teljes érzékelő támogatás akár 8 érzékelőhöz (VX fogantyúk is)
- Kibővített mérési funkciók, mint például a maradékáramfigyelése (RCM B típus)
- PDU vezérlőkártya és túlfeszültség védelem, mindkettő cserélhető meghibásodás esetén
- Integrált riasztórelé, digitális bemenet és riasztási jelgenerátorok a kiterjesztett CMC funkciókhoz
- Megbízható bistabil relé (akár 300 A indítóáram) minden PDU switched esetén
- Új PDU „metered plus” variáns az energia adatgyűjtéshez a slot szintjén
- Kibővített műszaki jellemzők, pl. Üzemi hőmérséklet. 50° C 100%-os terhelés (60° C teljesítményelvétellel)



