



Innovációt tervezünk

Európa fenntartható energiaellátásáért

Dervalics Ákos, 2017. 04. 06.

InnoEnergy is the innovation engine

for sustainable energy

across Europe

 26
Shareholders

 26
Industry Partners

 55
Associate Partners

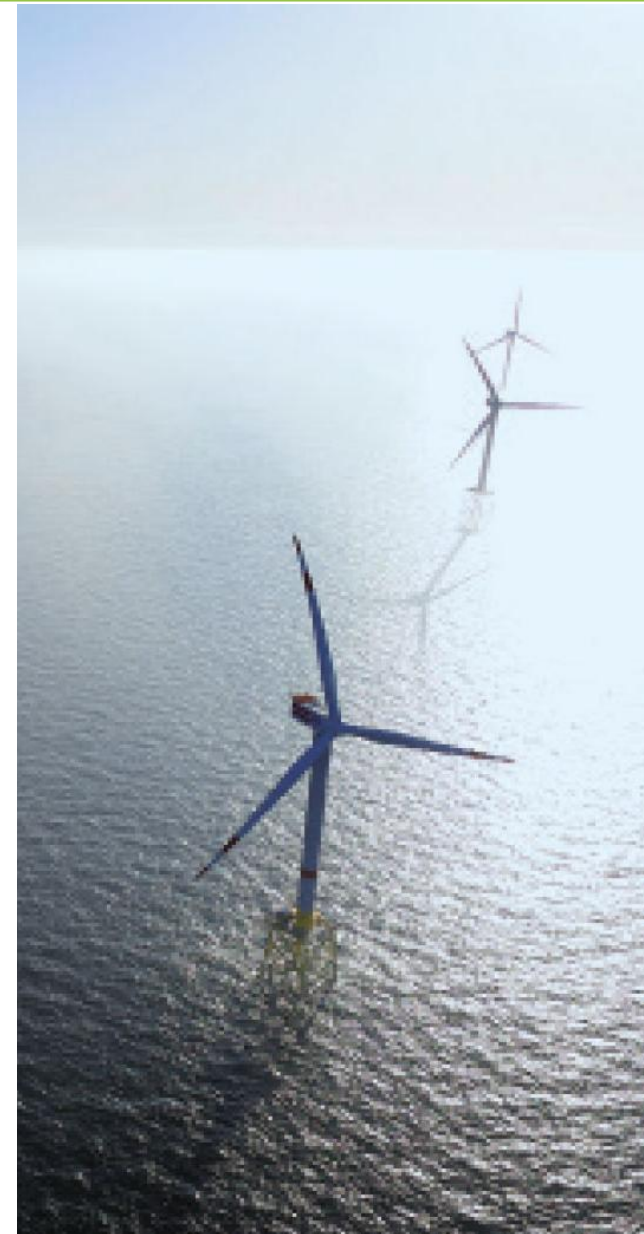
 250
Project Partners

Klaszter, Akcelerátor és Befektető
Európai Társaság

Knowledge and Innovation Community of



European Institute of
Innovation & Technology



Kik vagyunk:

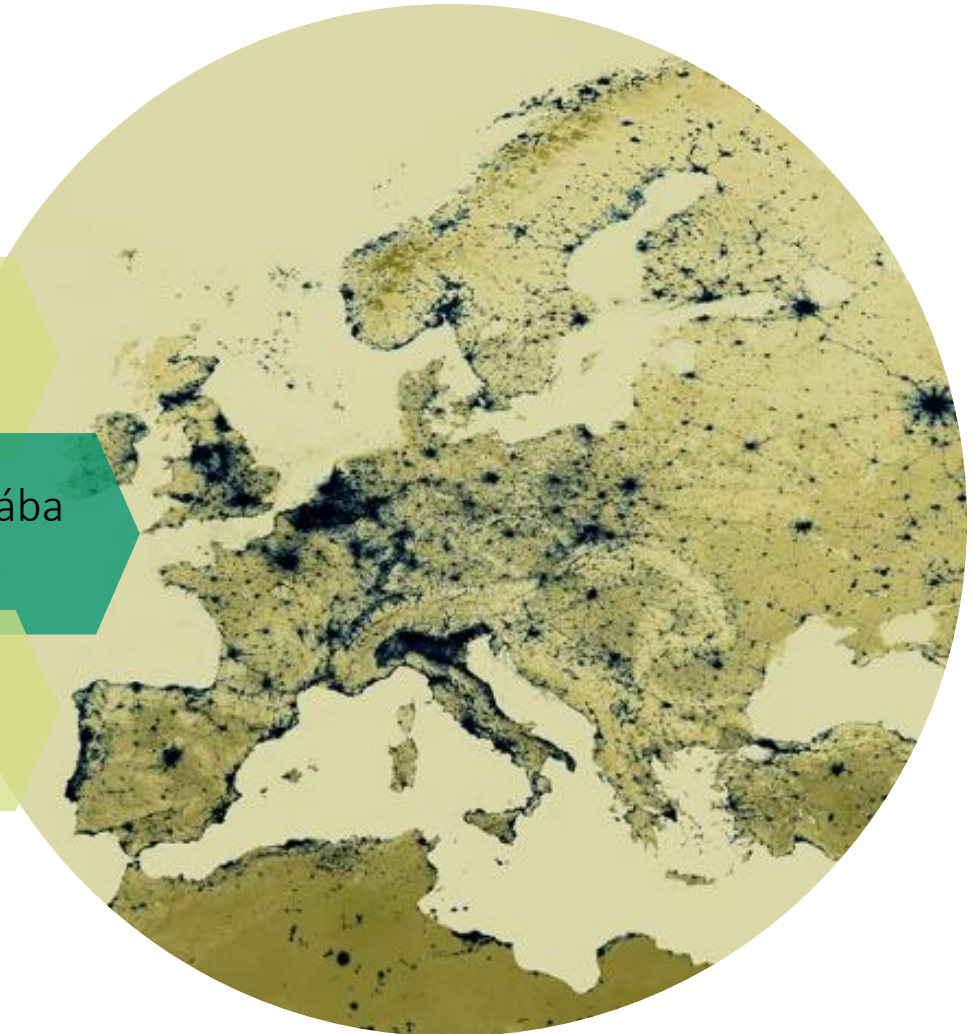
Európa vezető energetikai
Innovációs szervezete

Az innovációs lánc minden
elemét felölelő üzletpolitika

Befektet az emberekbe, technológiába
és üzleti lehetőségekbe

2010-ben alakult az EIT
kezdeményezésére

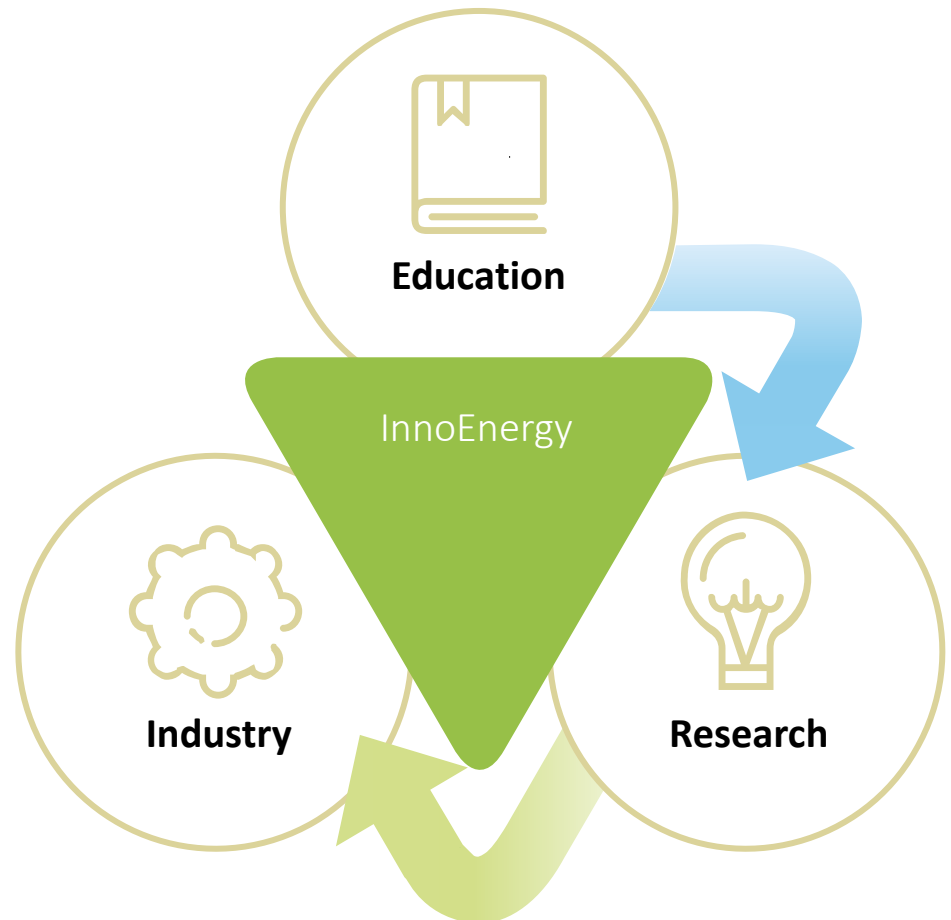
Magán és állami tulajdonú
szervezetek együttműködése,
melynek célja a pénzügyileg
fenntartható innováció-
menedzsment megteremtése



Tudásháromszög megvalósítása

Oktatási ipari és kutatási szereplők együttműködése, mely

- Erősíti az európai innovációt
- Képzzi a jövő vállalkozóit
- Ösztönzi a növekedés fenntarthatóságát és a versenyképességet



Célunk a fenntartható energiaellátás

- **Energiaellátás biztonsága és üzembiztossága**
- **Költségcsökkentés az energiatermelési értékláncokban**
- **CO2 kibocsátás csökkentése**
- **Európai energetikai ipar versenyképességének növelése**
- **Innováció akadályainak lebontása**
- **Új munkahelyek teremtése**



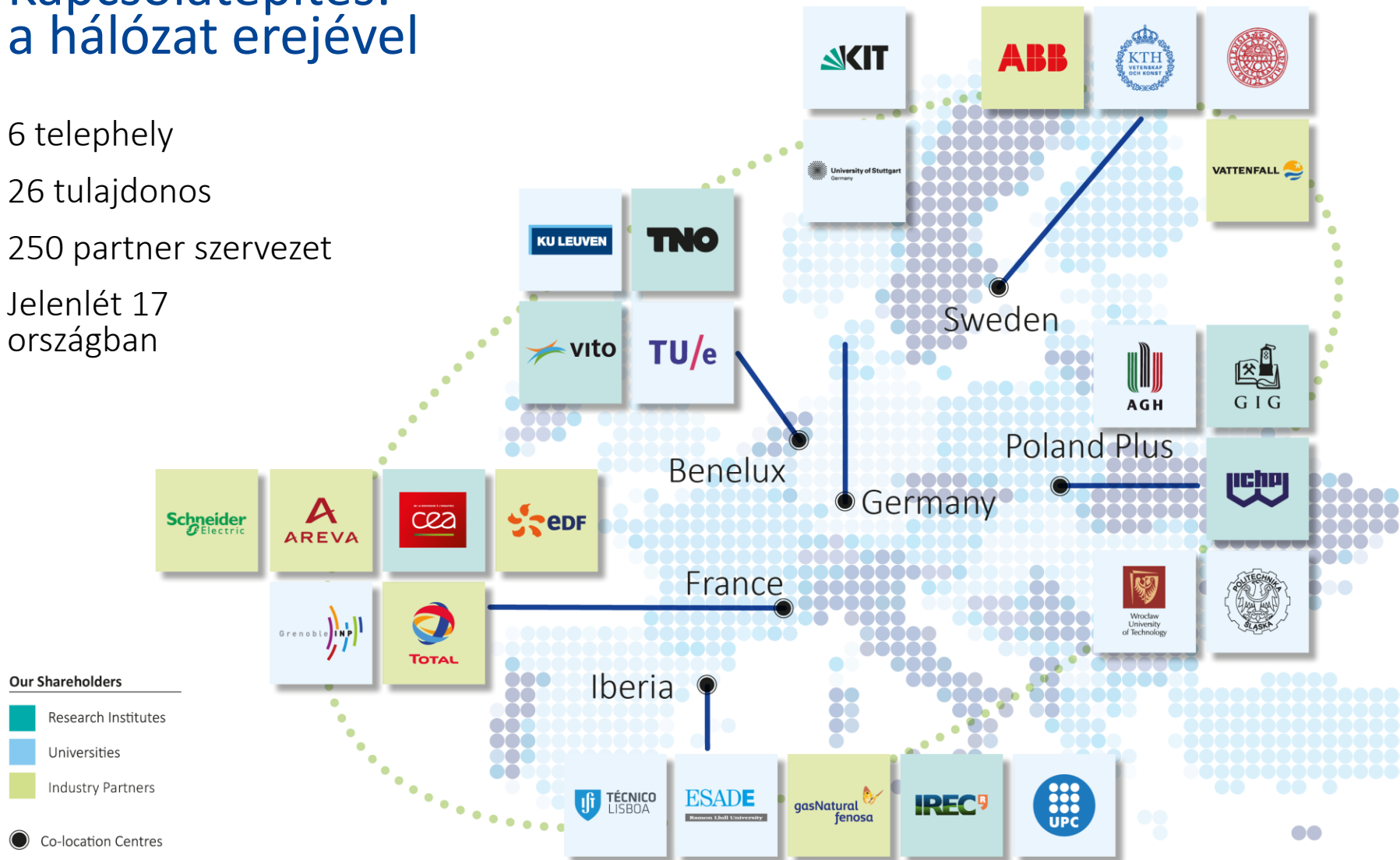
Kapcsolatépítés: a hálózat erejével

6 telephely

26 tulajdonos

250 partner szervezet

Jelenlét 17
országban

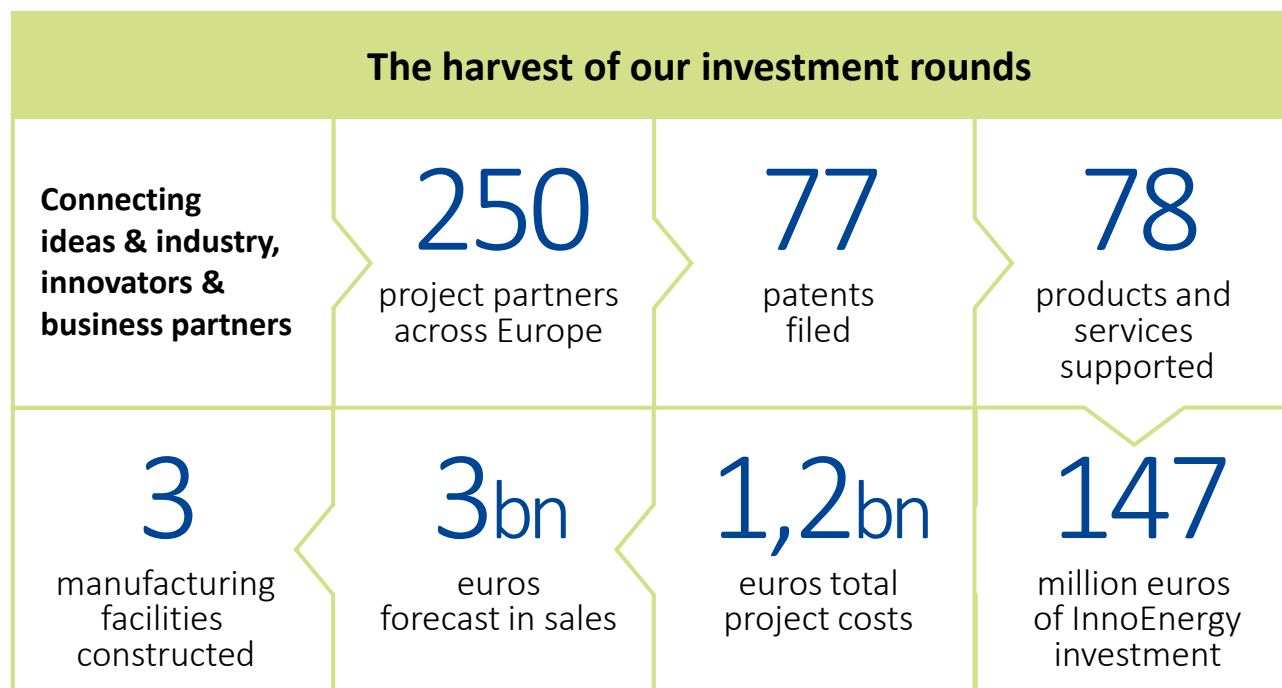


InnoEnergy innovációs projektek számokkal

Projektgazdák: min. középvállalati, inkább nagyvállalati méret

Jellemzően konzorciumi vagy kooperációban végrehajtott projektek

Egyetemek, kutatóintézetek részvétele



Fejlesztéstől a termék piacra lépéséig

Projektek
megvalósítása
adott

- időkeretben,
- költségkeretben,
- *műszaki / technológiai tartalom mentén*
- üzleti eredményekért



Siker időtényezői:

Fejlesztés
kevesebb mint 3 év

Piacra lépés
kevesebb mint 5 év

Innovációs projektek konfliktusainak forrása

Projekt tulajdonosa a ROI-ért valósítja meg a projektet.

- + Technológiai tudás, kapacitás
- + Projektmenedzsment tudás
- + Kezdeti finanszírozás
- + Üzleti terv + közvetlen környezet üzleti tapasztalat
- *Hiányzó kompetenciák (technológia, piac)*
- *Nem kielégítő megoldások az üzleti kockázatok kezelésére*

Az üzleti modell validációja a projekt során, továbbá az üzleti környezet változása visszahat a projekt tárgyára, költség és időkeretére, ami gyakori szponzori döntéseket kényszerít ki.

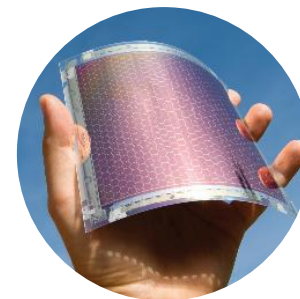
InnoEnergy: További projekt szponzor hozzáadott értékkel



Befektetés
piacorientált
fejlesztésekre



Projekt tagokat
szervez a hiányzó
kompetenciákra



Prototípusból
életképes termék



Csökkenti a
piacra lépés
időigényét



Csökkenti a fejlesztés
pénzügyi kockázatát



Segíti a projekt utáni
iparosítást

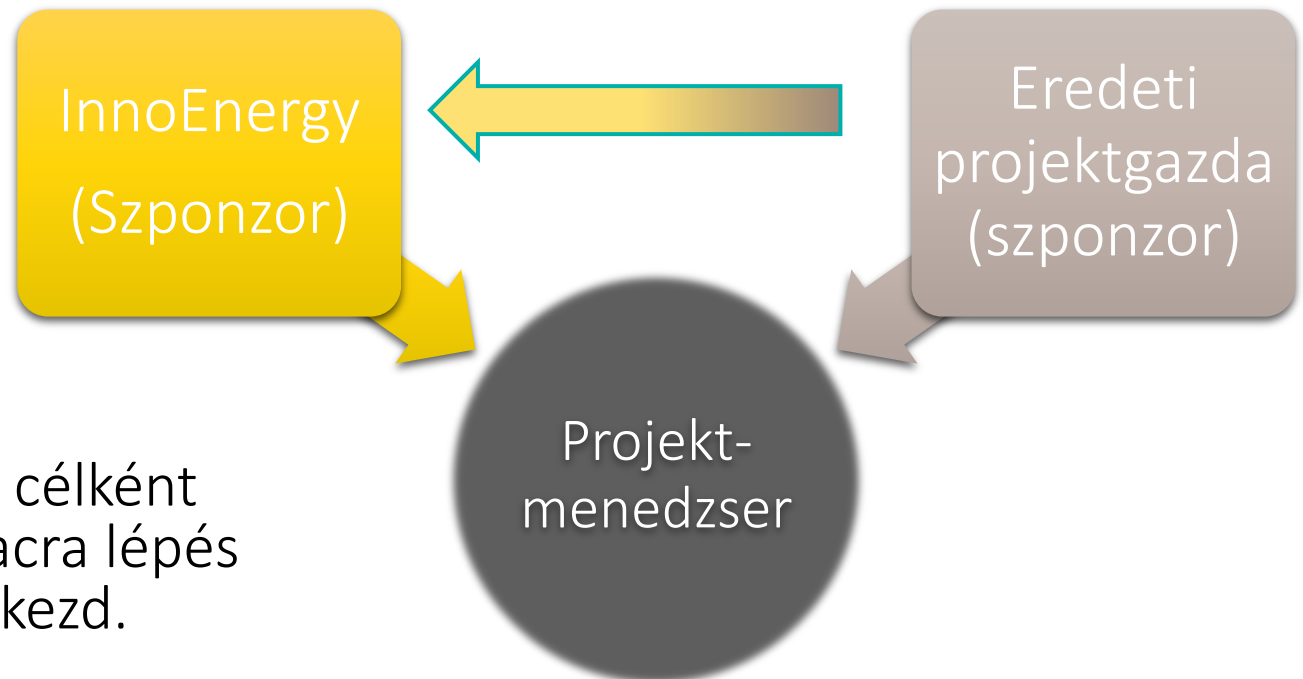
Jellemző konfliktusok



- A **végtermék** paramétereinek **változtatása** a projekt során
- **ROI mindenképp felett**, ezért a rendelkezésre bocsátott források mértéke változhat a projekt során, a várható üzleti eredmény határozza meg. Következmények:
 - Lassabb, de erőteljesebben **piaci fókuszú megvalósítás**,
 - (adott esetben) Csökkentett, de egyben **jobban** a kezdeti igényekre **fókuszált műszaki tartalom**
- A projekt eredeti tulajdonosai és az új szponzor (InnoEnergy) nem azonos funkcióban kontrollálja a végrehajtást – **tulajdonrész / szerződés alapján bevétel megosztással**
- Több szponzor, **nagyobb bürokrácia** (30%-al nő a projektmenedzsmentre allokkált idő), amennyiben a projektmenedzser a projekt eredeti tulajdonosa is egyben megnehezíti a szponzorok közti kapcsolattartást és a célokra fókuszálást.

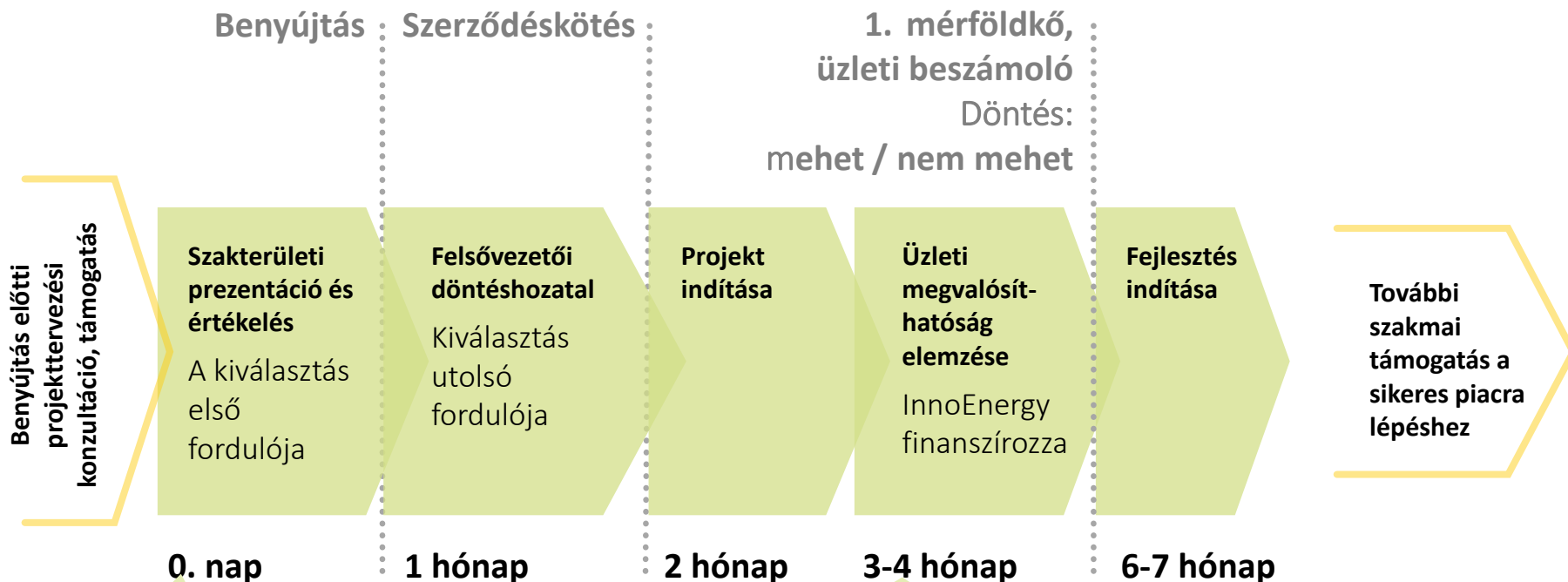
Megoldáshoz vezető út: Kiválasztás és tervezés

- + Leginkább életképes üzleti modellek *kiválasztása*
- + Üzleti *tervezés* és validálás a projekt kezdeti szakaszában



Projekt célt üzleti célként definiálja, és a piacra lépés megtervezésével kezd.

Megoldás: Kiválasztás és tervezés folyamata



Projekt eredeti tulajdonosa üzleti ajánlatot tesz az InnoEnergy-nek, fizikai megvalósíthatóság bizonyított.

Részletes tervezés piacfelméréssel alátámasztva:

- ROI (mértéke, ideje, kockázata),
- ügyfélnek nyújtott üzleti előnyök (USD/EUR, stb.),
- mely fizikai előnyökből származnak (idő, út, tömeg, stb.)
- mely termék/szolgáltatás tulajdonságok idézik elő

Köszönöm a figyelmet!



www.innoenergy.com



InnoEnergy is supported by the EIT,
a body of the European Union